

fa 22

Ultra cienki terminal do obsługi czasu obecności i kontroli dostępu odcisków palców z czujnikiem BioID i Wi-Fi, który oferuje niezrównaną wydajność z zaawansowanym algorytmem zapewniającym niezawodność, precyzję i doskonałą szybkość dopasowywania. F22 oferuje najszybszy komercyjny algorytm dopasowywania odcisków palców oraz wysokowydajny czujnik odcisków palców z detekcją podczerwieni o wysokiej jakości obrazu.



F22 zapewnia doskonale wrażenia dotykowe dzięki klawiaturze dotykowej i oferuje elastyczność instalacji samodzielnej lub z dowolnym panelem kontroli dostępu innej firmy, który obsługuje standardowy sygnał Wiegand. Dostępne są również protokoły TCP / IP, RS485 i Wi-Fi, dzięki czemu urządzenie może być używane w różnych sieciach.

F22 zapewnia doskonale wrażenia dotykowe dzięki klawiaturze dotykowej i oferuje elastyczność instalacji samodzielnej lub z dowolnym panelem kontroli dostępu innej firmy, który obsługuje standardowy sygnał Wiegand. Dostępne są również protokoły TCP / IP, RS485 i Wi-Fi, dzięki czemu urządzenie może być używane w różnych sieciach.

funkcje

- 2,4-calowy kolorowy ekran TFT i klawisze dotykowe
- Ultra cienki i elegancki design
- Funkcje pełnej kontroli dostępu:
 - Anti-passback, interfejs kontroli dostępu do zamka elektrycznego innej firmy, czujnik drzwi, przycisk wyjścia, alarm
- Standardowe Wi-Fi
- Interfejs sieciowy przez TCP / IP lub RS485
- Wbudowane wejście pomocnicze o zwiększonej elastyczności w połączeniu z czujnikiem przewodowym lub wyłącznikiem awaryjnym
- Wiele trybów weryfikacji: Metody wielokrotnej wersji (karta jest opcjonalna) zapewniają użytkownikowi różne możliwości wyboru

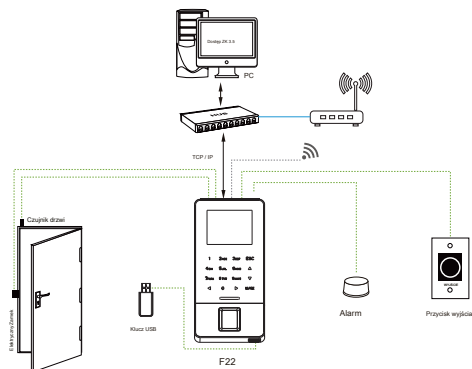
Specyfikacje

Pokaz	2,4-calowy kolorowy ekran TFT LCD 3000
Pojemność odcisków palców	
Pojemność karty	5000 (opcjonalnie) identyfikator lub karta mifare
Pojemność transakcji	30 000
Czujnik	Czujnik BioID / czujnik SilkID (opcjonalny) ZKFinger
AlgorithmVersion	VX10.0
Komunikacja	RS232 / 485, TCP / IP, host USB, Wi-Fi
Interfejs kontroli dostępu	Zamek elektryczny innej firmy, czujnik drzwi, przycisk wyjścia, wejście
Sygnal Wieganda	alarmowe, wyjście
Aux. Input	1ea dla funkcji łączenia
Funkcje	DST, automatyczny przełącznik stanu, zapytanie o rekord, wejście T9, 14-cyfrowy identyfikator użytkownika, Anti-passback, zaplanowany dzwonek, drukarka (opcjonalnie), ADMS (opcjonalnie)
Zasilacz	12 V DC, 3 A.
Temperatura robocza	0-45 ° C
Wilgotność pracy	20% -80%
Wymiar (DxSxW)	158,5 x 78,0 x 19,4 mm
SDK i oprogramowanie	Samodzielny SDK, oprogramowanie ZKAccess3.5

akcesoria opcjonalne



Konfiguracja



Wymiary (mm)

